

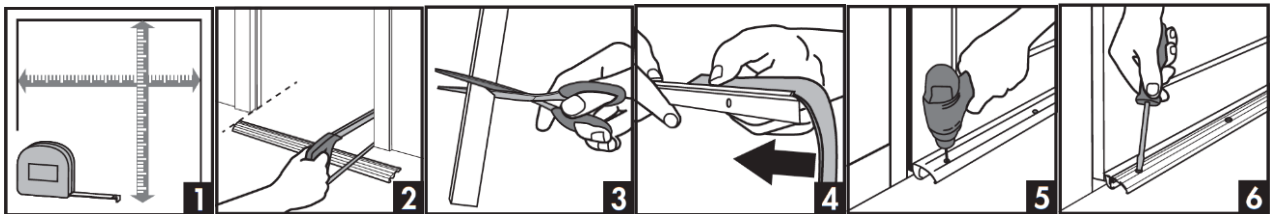
## ALUMINUM THRESHOLD

### Outswing Door

#### TOOLS NEEDED:



#### INSTRUCTIONS:



#### INSTALLATION DETAILS:

Insulation must be in contact with the entire door for a complete seal. Drill 5/64" holes. Start by screwing the middle hole. The vinyl insert must slightly exceed the desired length (about 1/2" on each side) to compensate for possible shrinkage in colder temperatures. If it is difficult to insert the insulation part, lubricate it with a soapy solution (e.g., detergent or hand soap with water). Test opening and closing before final positioning.



*M-D Canada, a division of M-D Building Products*

**Headquarters**

5720 Ambler Drive, Mississauga, ON, L4W 2B1  
1-800-565-6653 | [service@mdteam.com](mailto:service@mdteam.com)

**Retail Distribution Center**

2994 Peddie Rd, Unit 2, Milton, ON L9T 6Y9  
1-888-908-1036 | [retailorders@mdteam.com](mailto:retailorders@mdteam.com)

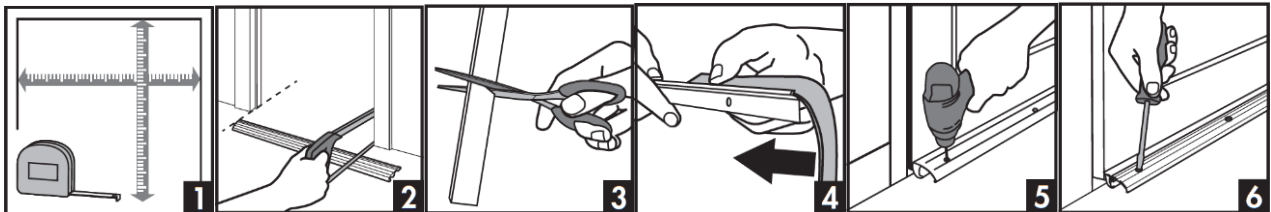
## SEUIL DE PORTE EN ALUMINIUM

### Ouverture vers l'extérieur

#### OUTILS NÉCESSAIRES :



#### INSTRUCTIONS :



#### DÉTAILS POUR L'INSTALLATION :

La partie isolante doit être en contact avec toute la porte pour une bonne étanchéité. Percer des trous de 2 mm. Commencer par visser le trou du centre. Le profilé de vinyle doit dépasser légèrement la longueur désirée (environ 1 cm de chaque côté) pour compenser le rétrécissement possible causé par des températures froides. S'il s'avère difficile d'insérer la partie isolante, lubrifier avec une solution savonneuse (p.ex., détergent ou savon à main avec eau). Tester l'ouverture et la fermeture avant le positionnement final.



*M-D Canada, une division de M-D Building Products*

*Siège social*

5720 Ambler Drive, Mississauga (Ontario) L4W 2B1  
1 800 565-6653 | [service@mdteam.com](mailto:service@mdteam.com)

*Centre de distribution au détail*

2994 Peddie Road, Unit 2, Milton (Ontario) L9T 6Y9  
1 888 908-1036 | [retailorders@mdteam.com](mailto:retailorders@mdteam.com)